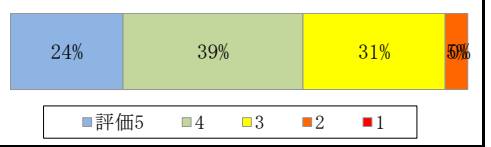
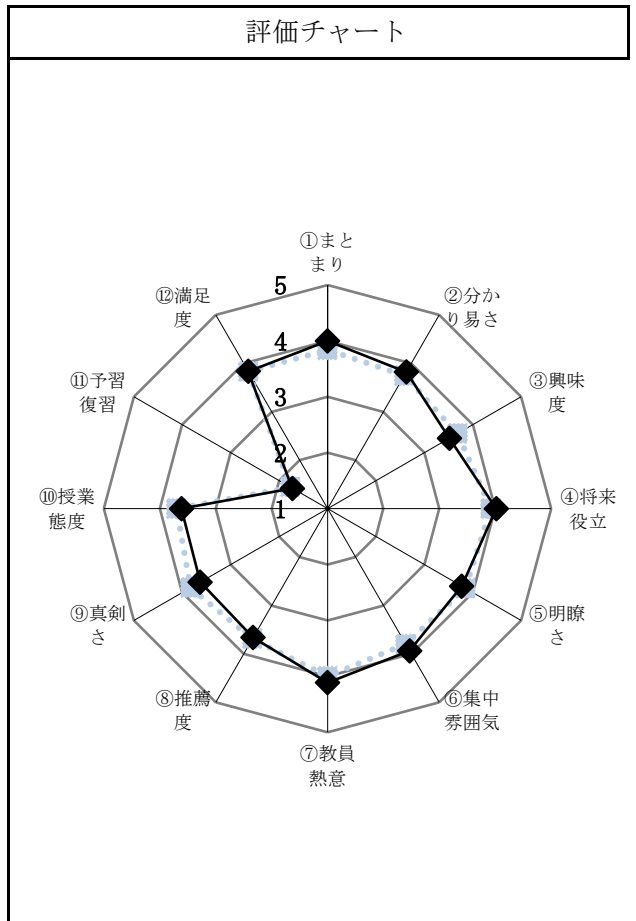


講義名	心身健康論a	前期	受講者数	83人
担当教員名	佐藤 祐造	2 単位	回答率	75%

質問分野別 平均値	授業内容	授業方法	教員姿勢	学生受講態度	満足度
	3.8	3.8	3.9	3.0	3.8



		5 非常に思う	4	3 どちらとも いえません	2	1 全く思わない	下上平 段段：均 ：：全 本 学 科 平 目 均
授業内容	① 授業は全体としてよくまとまっていたか	19人 31%	30	8	4	1	4.0 (3.8)
	② 授業はわかりやすかったですか	16 26	25 40	16 26	4 6	1 2	3.8 (3.8)
	③ 授業はあなたの興味をひきましたか	10 16	24 39	18 29	8 13	2 3	3.5 (3.7)
	④ 授業内容は将来役に立つと思いますか	22 35	24 39	12 19	3 5	1 2	4.0 (3.9)
授業方法	⑤ 教員の話し方は明瞭でしたか	17 27	21 34	16 26	6 10	1 2	3.8 (3.8)
	⑥ 授業に集中できる雰囲気は保たれていたと思いますか	18 29	27 44	12 19	5 8		3.9 (3.8)
教員姿勢	⑦ 教員は周到な準備をし、熱意を持って授業をしましたか	20 32	29 47	13 21			4.1 (4.0)
	⑧ この授業は他の人にも勧めたいと思いますか	14 23	20 32	22 35	5 8	1 2	3.7 (3.7)
学生受講態度	⑨ あなたはこの科目を真剣に学びましたか	13 21	25 40	14 23	8 13	2 3	3.6 (3.8)
	⑩ 受講態度はよかったですか	12 19	23 37	19 31	7 11	1 2	3.6 (3.7)
	⑪ この授業科目で予習・復習に一週間あたりどのくらい時間をかけましたか	240分以上 1 2	~240分 1 2	~120分 5 8	~60分 28 45	0分 27 44	49.6 (51.0)
⑫	受講生として、この授業全体の満足度を5段階でしてください。	満足 15 24		どちらでもない 19 31		不満 3 5	3.8 (3.8)



改善検討用データ (上段：この講義 下段：全学)

GPCA	単位授与率	時不率	平均出席率
2.6	80.0%	16.5%	72.2%
(2.3)	(85.7%)	(8.4%)	(75.6%)

