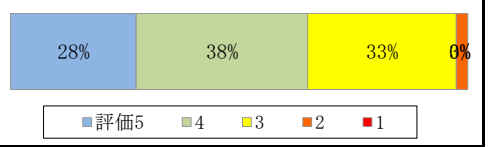


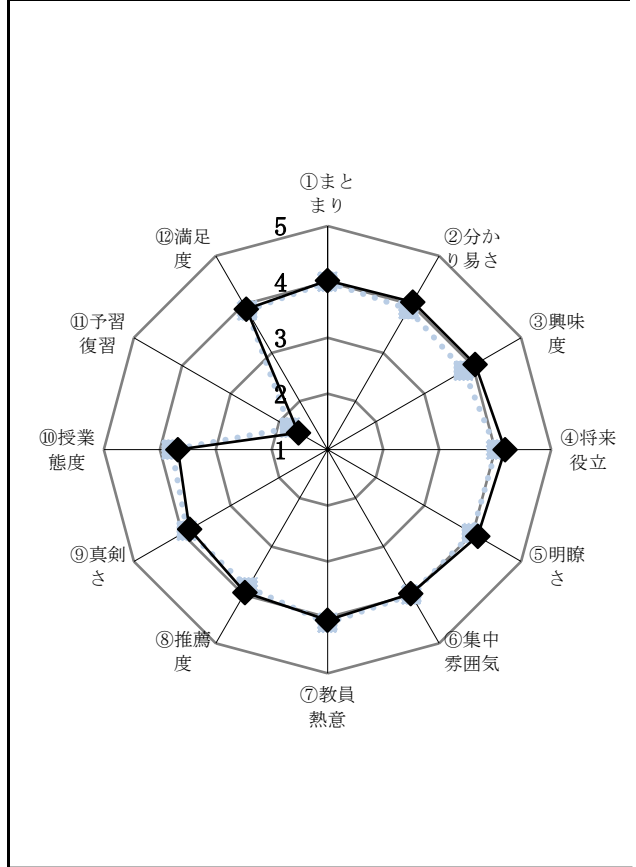
講義名	栄養学入門	後期	受講者数	51人
担当教員名	土田 満	2 単位	回答率	78%

質問分野別 平均値	授業内容	授業方法	教員姿勢	学生受講態度	満足度
	4.1	4.0	4.0	3.0	3.9



		5 非常に思う	4	3 どちらとも いえない	2	1 全く思わない	下上平 段段：均 ：：全 本 学 科 目 均
授業内容	① 授業は全体としてよくまとまっていたか	13人 33%	15	12			4.0 (4.0)
	② 授業はわかりやすかったですか	13 33	18	7	2		4.1 (3.9)
	③ 授業はあなたの興味をひきましたか	14 35	14	12			4.1 (3.8)
	④ 授業内容は将来役に立つと思いますか	15 38	17	8			4.2 (4.0)
授業方法	⑤ 教員の話し方は明瞭でしたか	15 38	15	9	1		4.1 (4.0)
	⑥ 授業に集中できる雰囲気は保たれていたと思いますか	13 33	14	12	1	3	4.0 (4.0)
教員姿勢	⑦ 教員は周到な準備をし、熱意を持って授業をされましたか	14 35	14	12			4.1 (4.1)
	⑧ この授業は他の人にも勧めたいと思いますか	12 30	15	12	1	3	4.0 (3.8)
学生受講態度	⑨ あなたはこの科目を真剣に学びましたか	8 20	17	14			3.8 (3.9)
	⑩ 受講態度はよかったですか	6 15	16	17	1	3	3.7 (3.8)
	⑪ この授業科目で予習・復習に一週間あたりどのくらい時間をかけましたか	240分以上 ~240分	~120分	~60分	0分		45.5 (51.4)
満足度	⑫ 受講生として、この授業全体の満足度を5段階でしてください。	満足 11	どちらでもない 15	不満 13			3.9 (3.9)
		28	38	33	3		

評価チャート



改善検討用データ (上段：この講義 下段：全学)

GPCA	単位授与率	時不率	平均出席率
2.3	76.9%	15.4%	67.6%
(2.2)	(78.9%)	(10.2%)	(68.2%)

