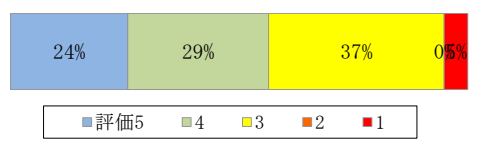


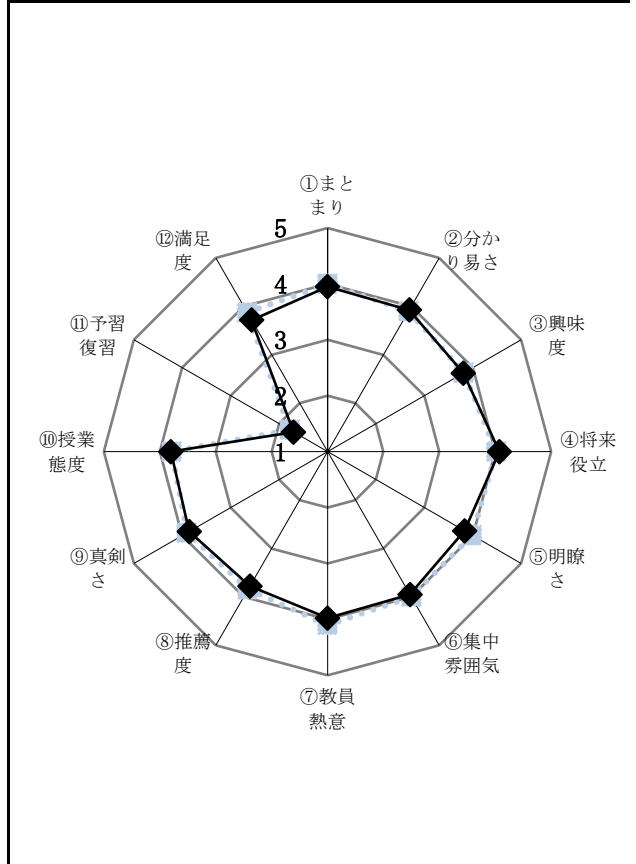
| | | | | |
|-------|---------|------|------|-----|
| 講義名 | 健康管理学概論 | 後期 | 受講者数 | 63人 |
| 担当教員名 | 佐藤 祐造 | 2 単位 | 回答率 | 65% |

| 質問分野別 平均値 | 授業内容 | 授業方法 | 教員姿勢 | 学生受講態度 | 満足度 |
|--------------|------|------|------|--------|-----|
| | 3.9 | 3.9 | 3.9 | 3.1 | 3.7 |



| | | 5 非常に思う | 4 | 3 どちらとも いえない | 2 | 1 全く思わない | 下上平 段段：均 ：：全 本 学 科 目 均 |
|--------|-------------------------------------|------------------|----------------|--------------------|----|--------------|---|
| 授業内容 | ① 授業は全体としてよくまとまっていたか | 12人 29% | 18 | 9 | 1 | 1 | 4.0 (4.0) |
| | ② 授業はわかりやすかったですか | 13 32 | 14 | 12 | 2 | | 3.9 (3.9) |
| | ③ 授業はあなたの興味をひきましたか | 11 27 | 13 | 16 | | 1 | 3.8 (3.8) |
| | ④ 授業内容は将来役に立つと思いますか | 15 37 | 16 | 9 | | 1 | 4.1 (4.0) |
| 授業方法 | ⑤ 教員の話し方は明瞭でしたか | 12 29 | 13 | 14 | 1 | 1 | 3.8 (4.0) |
| | ⑥ 授業に集中できる雰囲気は保たれていたと思いますか | 13 32 | 15 | 12 | | 1 | 4.0 (4.0) |
| 教員姿勢 | ⑦ 教員は周到な準備をし、熱意を持って授業をしましたか | 14 34 | 14 | 12 | | 1 | 4.0 (4.1) |
| | ⑧ この授業は他の人にも勧めたいと思いますか | 8 20 | 18 | 12 | 1 | 1 | 3.8 (3.8) |
| 学生受講態度 | ⑨ あなたはこの科目を真剣に学びましたか | 8 20 | 20 | 12 | 1 | | 3.9 (3.9) |
| | ⑩ 受講態度はよかったですか | 8 20 | 17 | 14 | 1 | | 3.8 (3.8) |
| | ⑪ この授業科目で予習・復習に一週間あたりどのくらい時間をかけましたか | 240分以上 1 2 | ~240分 ~120分 | ~120分 ~60分 | 0分 | | 48.7 (51.4) |
| 満足度 | ⑫ 受講生として、この授業全体の満足度を5段階でしてください。 | 満足 10 24 | | どちらでもない 15 | | 不満 2 5 | 3.7 (3.9) |

評価チャート



改善検討用データ (上段：この講義 下段：全学)

| GPCA | 単位授与率 | 時不率 | 平均出席率 |
|-------|---------|---------|---------|
| 2.4 | 84.1% | 11.1% | 69.3% |
| (2.2) | (78.9%) | (10.2%) | (68.2%) |

成績別満足度

