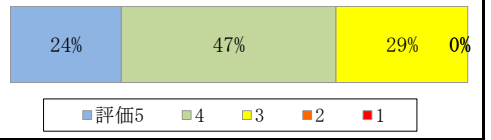
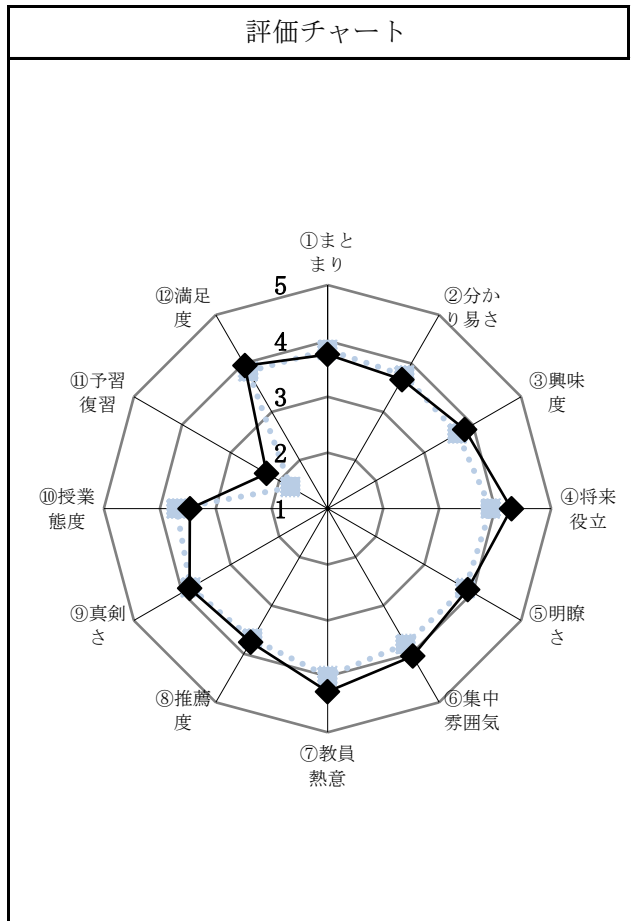


講義名	教育職入門	前期	受講者数	82人
担当教員名	上原 治一	2 単位	回答率	80%

質問分野別 平均値	授業内容	授業方法	教員姿勢	学生受講態度	満足度
	3.9	4.0	4.0	3.2	4.0



		5 非常に 思う	4	3 どちら とも いえ ない	2	1 全く 思わ ない	下上平 段段 : : 均 全本 学 科 目 平 均
授業内容	① 授業は全体としてよくまとまっていたか	13人 20%	32	15	4	2	3.8 (3.8)
	② 授業はわかりやすかったですか	14 21	27 41	16 24	7 11	2 3	3.7 (3.8)
	③ 授業はあなたの興味をひきましたか	21 32	25 38	12 18	4 6	4 6	3.8 (3.7)
	④ 授業内容は将来役に立つと思いますか	32 48	26 39	5 8	1 2	2 3	4.3 (3.9)
授業方法	⑤ 教員の話し方は明瞭でしたか	19 29	28 42	13 20	5 8	1 2	3.9 (3.8)
	⑥ 授業に集中できる雰囲気は保たれていたと思いますか	27 41	21 32	13 20	4 6	1 2	4.0 (3.8)
教員姿勢	⑦ 教員は周到な準備をし、熱意を持って授業をしましたか	35 53	19 29	9 14	1 2	2 3	4.3 (4.0)
	⑧ この授業は他の人にも勧めたいと思いますか	19 29	18 27	23 35	3 5	2 3	3.8 (3.7)
学生受講態度	⑨ あなたはこの科目を真剣に学びましたか	16 24	30 45	15 23	4 6	1 2	3.8 (3.8)
	⑩ 受講態度はよかったですか	7 11	26 39	24 36	6 9	2 3	3.5 (3.7)
	⑪ この授業科目で予習・復習に一週間あたりどのくらい時間をかけましたか	240分以上 3 5	~240分 5 8	~120分 13 20	~60分 30 45	0分 15 23	71.7 (51.0)
⑫	受講生として、この授業全体の満足度を5段階でしてください。	満足 16 24		どちらでもない 19 29		不満	4.0 (3.8)



改善検討用データ (上段: この講義 下段: 全学)

GPCA	単位授与率	時不率	平均出席率
1.6	76.8%	9.8%	80.8%
(2.3)	(85.7%)	(8.4%)	(75.6%)

