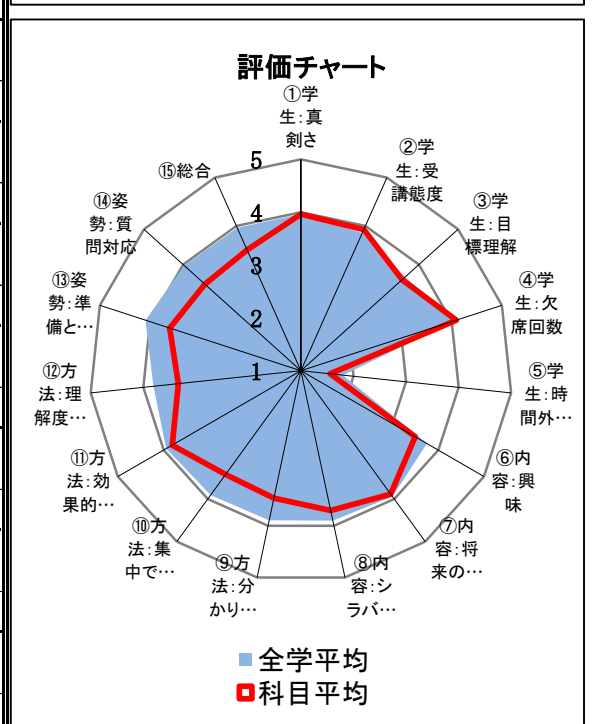
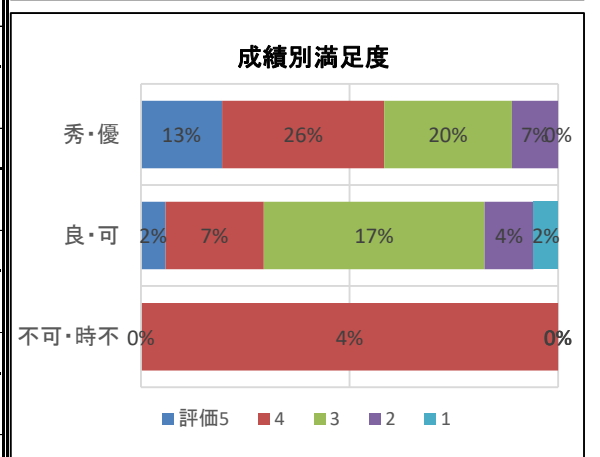
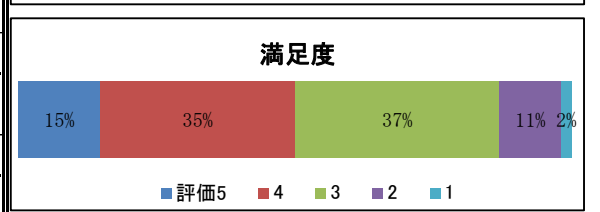
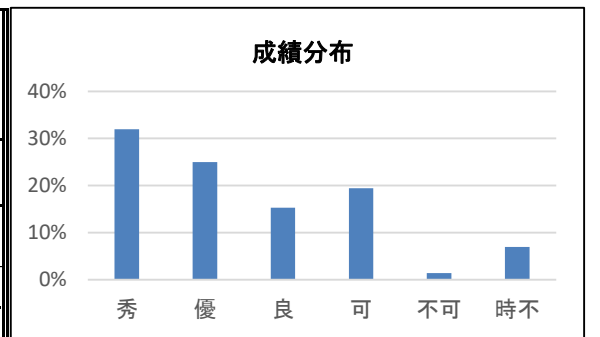


講義名	★学校救急処置(臨床実習を含む。)	前期	受講者数	20人
担当教員名	舘 英津子	2単位	回答率	270%

分野別平均値 ・統計データ (±:標準誤差) (全学平均)	受講態度	授業内容	授業方法	教員姿勢	満足度	GPCA	単位授与率	時不率	平均出席率
	2.6(±0.1)	3.7(±0.1)	3.5(±0.1)	3.5(±0.1)	3.5(±0.1)	2.7	90.4%	6.8%	294.3%
	2.7	3.9	3.9	4.0	4.0	2.4	42.7%	4.0%	73.8%

		5 非常に 思う	4	3 どちら いえない	2	1 全く 思わない	平均
		上段: この科目 ----- 下段: 全学					
学生 受講 態度	① あなたはこの科目を真剣に学びましたか	15人 27.8%	25人 46.3%	11人 20.4%	3人 5.6%	0人 0.0%	4 (±0.1) (4.0)
	② 受講態度はよかったと思いますか	13人 24.1%	26人 48.1%	13人 24.1%	2人 3.7%	0人 0.0%	3.9 (±0.1) (3.9)
	③ あなたは、この授業の到達目標等を理解していますか	9人 16.7%	21人 38.9%	18人 33.3%	5人 9.3%	0人 0.0%	3.6 (±0.1) (3.7)
	④ あなたは、この授業を何回くらい欠席しましたか(公欠除く)	0回 26人 48.1%	1回 14人 25.9%	2回 8人 14.8%	3~4回 5人 9.3%	5回以上 1人 1.9%	1 (±0.2) (1.0)
	⑤ あなたは、この授業に関し、どのくらいの時間授業外学習を行いましたか(一週間あたりの時間)	240分以上 2人 3.7%	~240分 0人 0.0%	~120分 1人 1.9%	~60分 21人 38.9%	0分 29人 53.7%	0.7 (±0.2) (0.9)
授業 内容	⑥ 授業はあなたの興味を引きましたか	7人 13.0%	22人 40.7%	17人 31.5%	7人 13.0%	1人 1.9%	3.5 (±0.1) (3.8)
	⑦ 授業内容は将来役に立つと思いますか	12人 22.2%	28人 51.9%	11人 20.4%	2人 3.7%	1人 1.9%	3.9 (±0.1) (3.9)
	⑧ 授業はシラバスに沿った内容でしたか	11人 20.4%	20人 37.0%	20人 37.0%	2人 3.7%	1人 1.9%	3.7 (±0.1) (3.9)
授業 方法	⑨ 教員の説明は分かりやすかったと思いますか	12人 22.2%	15人 27.8%	18人 33.3%	4人 7.4%	5人 9.3%	3.5 (±0.2) (3.9)
	⑩ 授業に集中できる雰囲気気が保たれていたと思いますか	10人 18.5%	17人 31.5%	16人 29.6%	8人 14.8%	3人 5.6%	3.4 (±0.2) (3.9)
	⑪ 授業で使用された教材は効果的だったと思いますか	12人 22.2%	26人 48.1%	12人 22.2%	2人 3.7%	2人 3.7%	3.8 (±0.1) (3.9)
	⑫ 教員は学生の理解度を考慮しながら授業を進めましたか	9人 16.7%	17人 31.5%	17人 31.5%	6人 11.1%	4人 7.4%	3.3 (±0.2) (3.8)
教員 姿勢	⑬ 教員は十分な準備をし、熱意を持って授業をしましたか	10人 18.5%	18人 33.3%	23人 42.6%	1人 1.9%	2人 3.7%	3.6 (±0.1) (4.1)
	⑭ 教員は学生の質問・相談に対し適切に対応しましたか	8人 14.8%	18人 33.3%	20人 37.0%	6人 11.1%	2人 3.7%	3.4 (±0.1) (4.0)
	⑮ 受講生として、この授業全体の満足度を5段階でしてください。	満足 8人 14.8%	どちらでもない 19人 35.2%	どちらでもない 20人 37.0%	どちらでもない 6人 11.1%	不満 1人 1.9%	3.5 (±0.1) (4.0)



講義名	★学校救急処置(臨床実習を含む。)	自由記述項目まとめ
F. 授業全体の満足度の理由を記述してください。		
G. この授業の改善すべき点や良かった点を記述してください。		