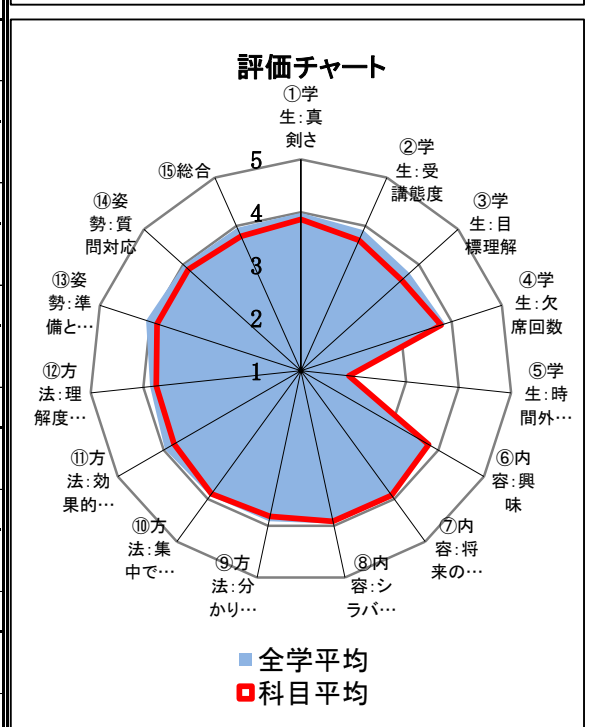
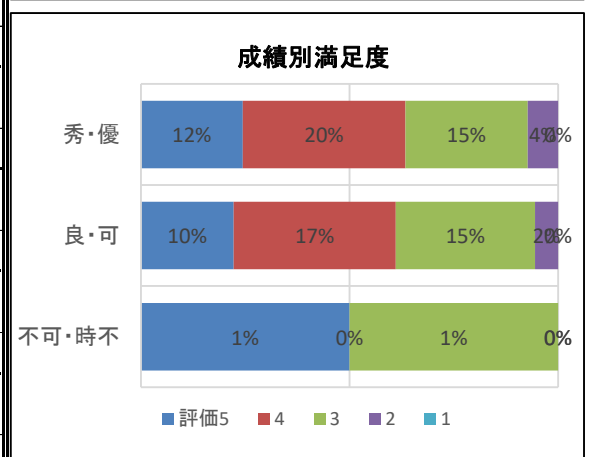
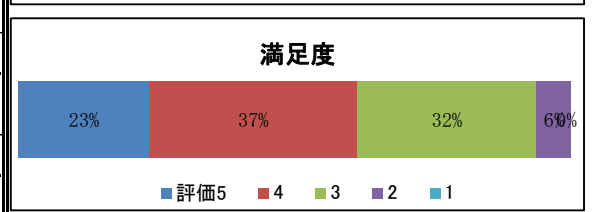
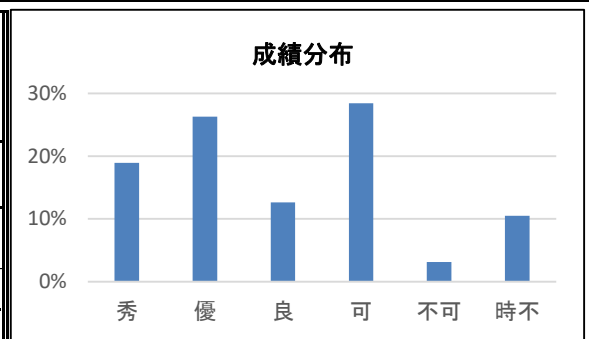


|       |       |     |      |     |
|-------|-------|-----|------|-----|
| 講義名   | 発達心理学 | 前期  | 受講者数 | 95人 |
| 担当教員名 | 宮本 邦雄 | 2単位 | 回答率  | 85% |

| 分野別平均値<br>・統計データ<br>(±:標準誤差)<br>(全学平均) | 受講態度      | 授業内容      | 授業方法    | 教員姿勢      | 満足度       | GPCA | 単位授与率 | 時不率   | 平均出席率 |
|--|-----------|-----------|---------|-----------|-----------|------|-------|-------|-------|
|  | 2.7(±0.1) | 3.9(±0.1) | 3.8(±0) | 3.9(±0.1) | 3.8(±0.1) | 2.3  | 86.3% | 10.5% | 78.3% |
|  | 2.8       | 3.9       | 3.9     | 4.0       | 4.0       | 2.5  | 83.2% | 9.7%  | 78.9% |

|                                 |   | 5<br>非常に<br>思う       | 4                       | 3<br>どちら<br>いえない        | 2                    | 1<br>全く<br>思わない    | 平均<br>上段:<br>この科目<br>下段:<br>全学 |
|---------------------------------|---|----------------------|-------------------------|-------------------------|----------------------|--------------------|--------------------------------|
| 学生<br>受講<br>態度                  | ① あなたはこの科目を真剣に学びましたか                            | 17人<br>21.0%         | 38人<br>46.9%            | 24人<br>29.6%            | 2人<br>2.5%           | 0人<br>0.0%         | 3.9<br>(±0.1)<br>(4.0)         |
|                                 | ② 受講態度はよかったと思いますか                               | 13人<br>16.0%         | 34人<br>42.0%            | 31人<br>38.3%            | 3人<br>3.7%           | 0人<br>0.0%         | 3.7<br>(±0.1)<br>(3.9)         |
|                                 | ③ あなたは、この授業の到達目標等を理解していますか                      | 9人<br>11.1%          | 32人<br>39.5%            | 35人<br>43.2%            | 3人<br>3.7%           | 1人<br>1.2%         | 3.6<br>(±0.1)<br>(3.8)         |
|                                 | ④ あなたは、この授業を何回くらい欠席しましたか(公欠除く)                  | 0回<br>36人<br>44.4%   | 1回<br>11人<br>13.6%      | 2回<br>16人<br>19.8%      | 3~4回<br>17人<br>21.0% | 5回以上<br>1人<br>1.2% | 1.3<br>(±0.2)<br>(1.2)         |
|                                 | ⑤ あなたは、この授業に関して、どのくらいの時間授業外学習を行いましたか(一週間あたりの時間) | 240分以上<br>3人<br>3.7% | ~240分<br>3人<br>3.7%     | ~120分<br>4人<br>4.9%     | ~60分<br>44人<br>54.3% | 0分<br>26人<br>32.1% | 1.1<br>(±0.2)<br>(1.0)         |
| 授業<br>内容                        | ⑥ 授業はあなたの興味を引きましたか                              | 18人<br>22.2%         | 30人<br>37.0%            | 31人<br>38.3%            | 2人<br>2.5%           | 0人<br>0.0%         | 3.8<br>(±0.1)<br>(3.8)         |
|                                 | ⑦ 授業内容は将来役に立つと思いますか                             | 19人<br>23.5%         | 40人<br>49.4%            | 18人<br>22.2%            | 4人<br>4.9%           | 0人<br>0.0%         | 3.9<br>(±0.1)<br>(4.0)         |
|                                 | ⑧ 授業はシラバスに沿った内容でしたか                             | 21人<br>25.9%         | 33人<br>40.7%            | 26人<br>32.1%            | 1人<br>1.2%           | 0人<br>0.0%         | 3.9<br>(±0.1)<br>(4.0)         |
| 授業<br>方法                        | ⑨ 教員の説明は分かりやすかったと思いますか                          | 22人<br>27.2%         | 31人<br>38.3%            | 21人<br>25.9%            | 5人<br>6.2%           | 2人<br>2.5%         | 3.8<br>(±0.1)<br>(3.9)         |
|                                 | ⑩ 授業に集中できる雰囲気気が保たれていたと思いますか                     | 19人<br>23.5%         | 36人<br>44.4%            | 24人<br>29.6%            | 1人<br>1.2%           | 1人<br>1.2%         | 3.9<br>(±0.1)<br>(3.9)         |
|                                 | ⑪ 授業で使用された教材は効果的だったと思いますか                       | 17人<br>21.0%         | 34人<br>42.0%            | 25人<br>30.9%            | 2人<br>2.5%           | 2人<br>2.5%         | 3.8<br>(±0.1)<br>(4.0)         |
|                                 | ⑫ 教員は学生の理解度を考慮しながら授業を進めましたか                     | 17人<br>21.0%         | 32人<br>39.5%            | 27人<br>33.3%            | 5人<br>6.2%           | 0人<br>0.0%         | 3.8<br>(±0.1)<br>(3.9)         |
| 教員<br>姿勢                        | ⑬ 教員は十分な準備をし、熱意を持って授業をしましたか                     | 18人<br>22.2%         | 37人<br>45.7%            | 23人<br>28.4%            | 3人<br>3.7%           | 0人<br>0.0%         | 3.9<br>(±0.1)<br>(4.1)         |
|                                 | ⑭ 教員は学生の質問・相談に対し適切に対応しましたか                      | 18人<br>22.2%         | 36人<br>44.4%            | 25人<br>30.9%            | 2人<br>2.5%           | 0人<br>0.0%         | 3.9<br>(±0.1)<br>(4.0)         |
| ⑮ 受講生として、この授業全体の満足度を5段階でしてください。 |   | 満足<br>19人<br>23.5%   | どちらでもない<br>30人<br>37.0% | どちらでもない<br>26人<br>32.1% | 2人<br>6.2%           | 不満<br>0人<br>0.0%   | 3.8<br>(±0.1)<br>(4.0)         |



| 講義名  | 発達心理学 | 自由記述項目まとめ |
|--|-------|-----------|
| <p><b>F. 授業全体の満足度の理由を記述してください。</b></p> <ul style="list-style-type: none"> <li>・授業中に騒ぐ人もおらず、集中して学ぶことができる雰囲気だったので良かった。ウェインの4枚カードの問題が個人的にすごく興味深かった。</li> <li>・プリントがななめに印刷してあったり、レジュメにはあってプリントにはない部分があり、わかりにくかった。</li> <li>・授業内のスライドがわかりやすく、役立ちました。</li> <li>・先生のスライドが分かりやすかった。</li> <li>・特になし。</li> <li>・授業で出て来る資料やデータが古い。</li> <li>・特になし。</li> <li>・発達に関する心理学が学べたから。</li> <li>・雰囲気が良い。</li> <li>・説明が分かりやすかったから。</li> <li>・個人的に興味湧く内容が多くて良かったです。</li> <li>・プリントに無い内容をやる回があったから。</li> <li>・先生の説明が分かりやすかった。</li> <li>・特になし。</li> <li>・プリントにないことがパワポにあって、ごちゃごちゃになるから、「ここは関係ない」とかなにかしらの説明がないとわからないからやめてほしい。</li> <li>・めちゃくちゃ将来役に立ちそうだった授業第1位。</li> <li>・話しがおそく、だるい感じが出ている。スライドの進みも単に読み上げるだけなので、スライドを配布するのと変わらない。</li> <li>・特になし。</li> <li>・スライドをすすめる速度が速かったです。何回か書きもらしました。</li> <li>・ちょうどいいテンポで話をしていたが、少し時間を（1時30分より）過ぎていた。</li> <li>・授業の内容によってはよかった。</li> <li>・授業内容はとても興味をひいたが、遅れて来る人のドアの開閉音で気が散ったため。</li> <li>・他の授業で分からなかったところが理解できた。</li> <li>・事例などを出し、さらに詳しく理解しやすいようにやっていたから。</li> <li>・実際の事例を上げて、支援の仕方を説明していて、とても分かりやすかった。</li> <li>・特になし。</li> <li>・プリントがわかりやすかった。</li> <li>・スライドが分かりやすかった。</li> <li>・わかりやすく教えるのが簡単であった。</li> </ul> |       |           |
| <p><b>G. この授業の改善すべき点や良かった点を記述してください。</b></p> <ul style="list-style-type: none"> <li>・スライドの文字をもう少し大きくして欲しい。</li> <li>・毎回宿題が与えられて、それが出席のかわりになっていたため、授業を友人に代理で出してもらうなどの不正やズルをする人がいなかったのが良かった。宿題もその日に学んだことの復習なので、学んだ内容が頭によりインプットされるので良いと思った。</li> <li>・特になし。</li> <li>・特になし。</li> <li>・特になし。</li> <li>・改善なし。</li> <li>・特になし。</li> <li>・特になし。</li> <li>・特になし。</li> <li>・上記の事柄</li> <li>・特になし。</li> <li>・特になし。</li> <li>・特になし。</li> <li>・特になし。</li> <li>・スライドが見やすい。事例があって、理解しやすい。</li> <li>・テストの問題が分かりにくかった。</li> <li>・テスト前に重要なところを言って欲しい。</li> <li>・特になし。</li> <li>・プリントとスライドの内容が違うのはこまるので改善してほしい。</li> <li>・特になし。</li> <li>・特になし。</li> <li>・室内の温度が後ろの席なのでいつも寒かった。もう少し温度を上げて欲しい。授業に関しては特になし。</li> </ul>   |       |           |