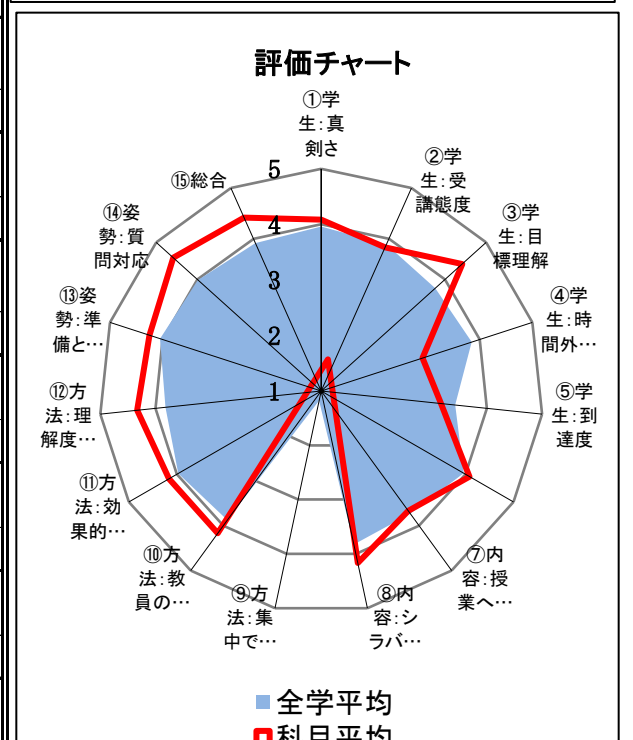
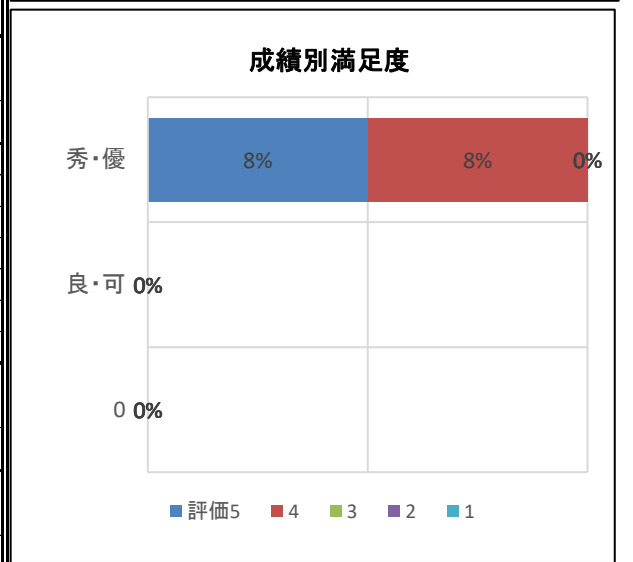
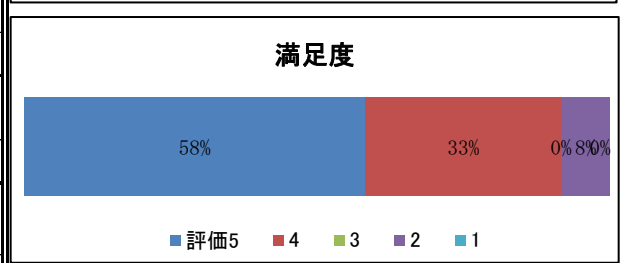
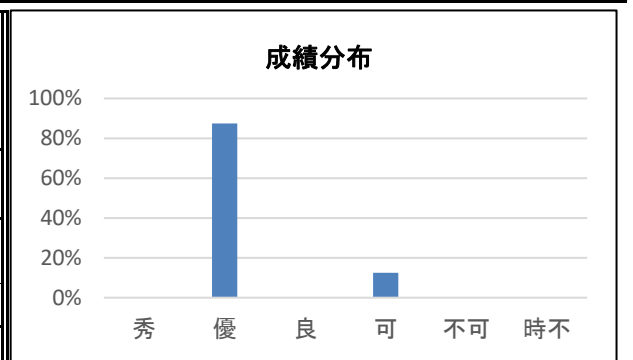


講義名	★人間科学研究法 I	前期	受講者数	8人
担当教員名	阪 美里, 加藤 隆広, 森際 眞知子, 川瀬	2単位	回答率	150%

分野別平均値 ・統計データ (±: 標準誤差) (全学平均)	受講態度	授業内容	授業方法	教員姿勢	満足度	GPCA	単位授与率	時不率	平均出席率
	3.7(±0.1)	3.9(±0.2)	3.3(±0.3)	4.4(±0.2)	4.4(±0.3)	2.8	100.0%	0.0%	77.5%
	3.4	3.8	3.2	4.0	3.9	2.5	80.3%	4.3%	79.8%

	5 非常に 思う	4	3 どちら いえと ない	2	1 全く 思わ ない	平均	
						上段: この科目 下段: 全学	
学生 受講 態度	① あなたは、この授業を真剣に 学びましたか?	2人	9人	1人	0人	0人	4.1 (±0.1) (4.0)
	② あなたの授業態度はよかった と思いますか?	2人	6人	4人	0人	0人	3.8 (±0.2) (3.9)
	③ あなたは、この授業の到達目 標等を理解していますか?	5人	7人	0人	0人	0人	4.4 (±0.1) (3.8)
	④ あなたは、この授業に関し、ど のくらいの時間授業外学習を 行いましたか(一週間あたり の時間)	0人	5人	4人	0人	3人	3.1 (±0.4) (2.1)
	⑤ あなたは、この授業の到達目 標をどの程度達成できた か?)	2人	1人	6人	3人	0人	3.2 (±0.3) (3.4)
授業 内容	⑥ 授業はあなたの興味を引き ましたか	a. コースの必修又は選択必修科目だから 10人 b. 取得したい資格のために必要だから 0人 c. 科目名や科目名から想像される内容に興味を持ったか d. シラバスを読んで興味を持ったから e. 単位を修得しやすいと思ったから f. 担任または専門学修コンシェルジュに勧められたから 2人 g. 都合の良い曜日・時間に開講されるから					
	⑦ 授業は期待通りの内容でした か??	2人	5人	4人	1人	0人	3.7 (±0.3) (3.7)
	⑧ 授業はシラバスに沿った内容 でしたか?	4人	6人	2人	0人	0人	4.2 (±0.2) (3.8)
授業 方法	⑨ 授業に集中できる環境(気温、座 席の間隔、静粛性など)は保たれ ていたと思いますか?	1人	0人	0人	0人	0人	0.4 (±0.4) (1.2)
	⑩ 教員の説明は分かりやす かったですか?	4人	7人	0人	1人	0人	4.2 (±0.2) (3.9)
	⑪ 授業で使用された教科書、プリン ト、スライド等の教材は科目内容 の理解に役立ちましたか?	5人	5人	1人	1人	0人	4.2 (±0.3) (4.0)
	⑫ 教員は学生の理解度を考慮 しながら授業を進めました か?	5人	6人	1人	0人	0人	4.3 (±0.2) (3.8)
教員 姿勢	⑬ 教員は十分な準備をし、熱意 を持って授業をしましたか?	5人	6人	0人	1人	0人	4.3 (±0.3) (4.1)
	⑭ 教員は学生の質問・相談に 対し適切に対応しましたか?	8人	3人	1人	0人	0人	4.6 (±0.2) (4.0)
⑮ 受講生として、この授業全体 の満足度を5段階でしてくだ	満足	どちらでもない			不満		4.4 (±0.3)



さい。

58.3%

33.3%

0.0%

8.3%

0.0%

(3.9)

レポート

講義名

★人間科学研究法 I

自由記述項目まとめ

F. 授業全体の満足度の理由を記述してください。

- ・どうゆうことを書けばいいのか、どんな風にまとめればいいのかしっかりアドバイスをしてくれたためスラスラやることが出来たからを
- ・卒論についてのある程度のイメージがわいた

G. この授業の改善すべき点や良かった点を記述してください。

- ・アドバイスに的確に答えてくれた。